

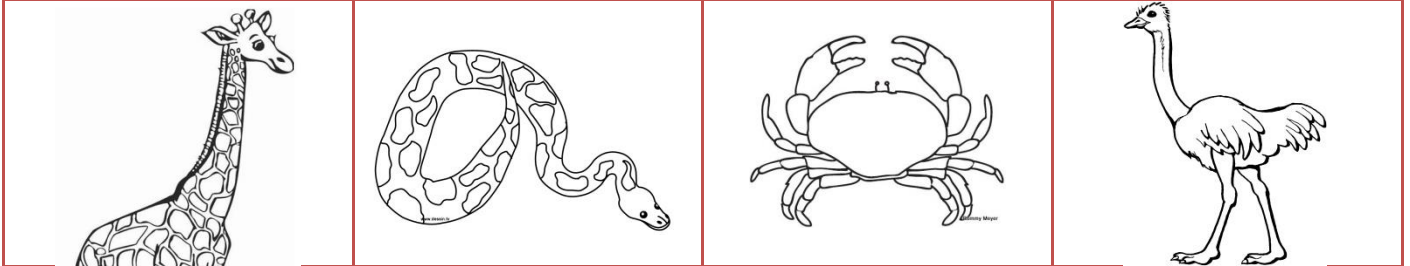


Guía de Lenguaje Número 2

Hola mis queridos: En esta clase aprenderás a explicar un poema con tus propias palabras y a representar lo que has comprendido acerca de él.

Antes de leer, imaginaremos a los animales del poema.

Anota en tu cuaderno, lo que sabes o recuerdes de estos animales.



Las gafas de la jirafa

Carmen Gil

La jirafa Rafaela
usa gafas de su abuela,
porque desde allá arribota
no ve ni hache ni jota.

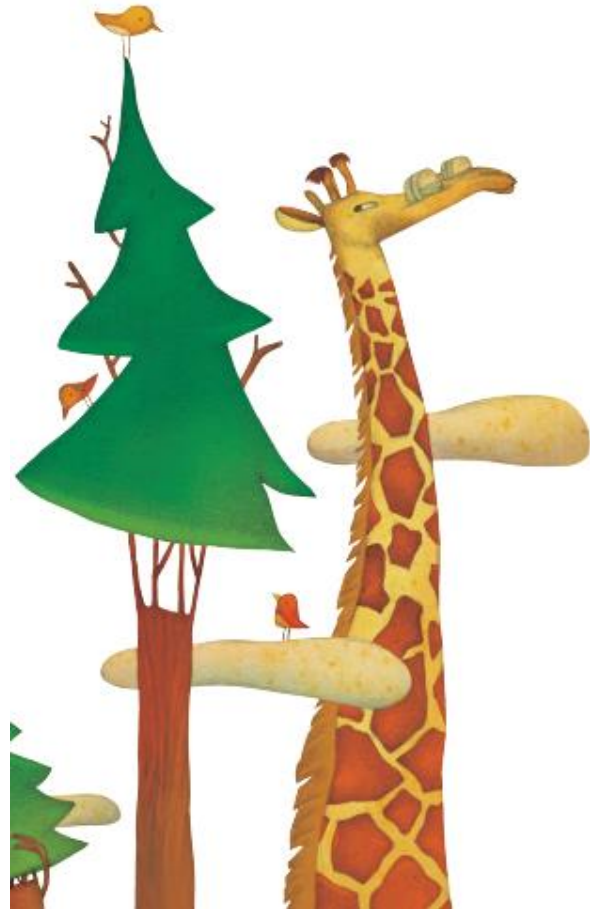
Creó que un enorme pino
era un jirafa muy fino
que le iba a hacer la corte;
¡vaya corte!

Que un erizo con un año
era una esponja de baño
y se lavó en bañador;
¡qué dolor!

Que la serpiente Consuelo
era un lazo para el pelo
y la llevó en la cabeza
¡qué belleza!

Que un avestruz con sombrero
era un hermoso florero
y lo colocó de adorno;
¡qué trastorno!

Y que era Alejo el cangrejo
un despertador muy viejo
que atrasaba con frecuencia;
¡qué paciencia!



Gil, C. (2002). En *Unos animales muy originales*. Málaga: Agapea.

Recuerda: Los poemas son textos literarios donde un poeta expresa sus sentimientos, pero a veces sus emociones son tan intensas que las palabras comunes de nuestro idioma no son suficientes, por lo que su autor decide decir las cosas de otra forma. A esto se le llama lenguaje figurado.

Después de leer Las gafas de la jirafa

Responde de forma completa y cuidando tu ortografía las siguientes preguntas en tu cuaderno

- 1.- ¿Qué le pasaba a la jirafa Rafaela cuando no tenía gafas?
- 2.- ¿Qué piensas sobre la situación de la jirafa? Explica.
- 3.- ¿Qué sentimientos o emociones crees que el autor quiso expresar en el poema?
- 4.- Indica por cada estrofa el sentimiento que experimentas al leer el poema.
- 5.- ¿Cuáles de los animales nombrados en el poema visualizaste?

Escoge uno y dibújalo en tu cuaderno.

- 6.- Piensa y elige un objeto o animal que podría confundirse con otra cosa.

Escribe una estrofa en que Rafaela confunda ese objeto.

Monitoreo mi avance

Evalúa tu desempeño en esta actividad.

Marcando con un check la casilla que mejor represente tu trabajo.

Indicadores	Lo hice bien	Lo hice a medias	No lo hice
Comprendí lo que es un poema			
Identifiqué lo que expresaba el poema.			
Visualicé lo que comunicaban los versos al leer el poema.			
Comprendí los sentimientos, emociones e ideas que expresaba el poema.			
Pregunté o busqué en el diccionario cuando no entendí una palabra.			